

# MONTHLY MEMBERSHIP PROGRESS REPORT

LOCAL BRAZIL

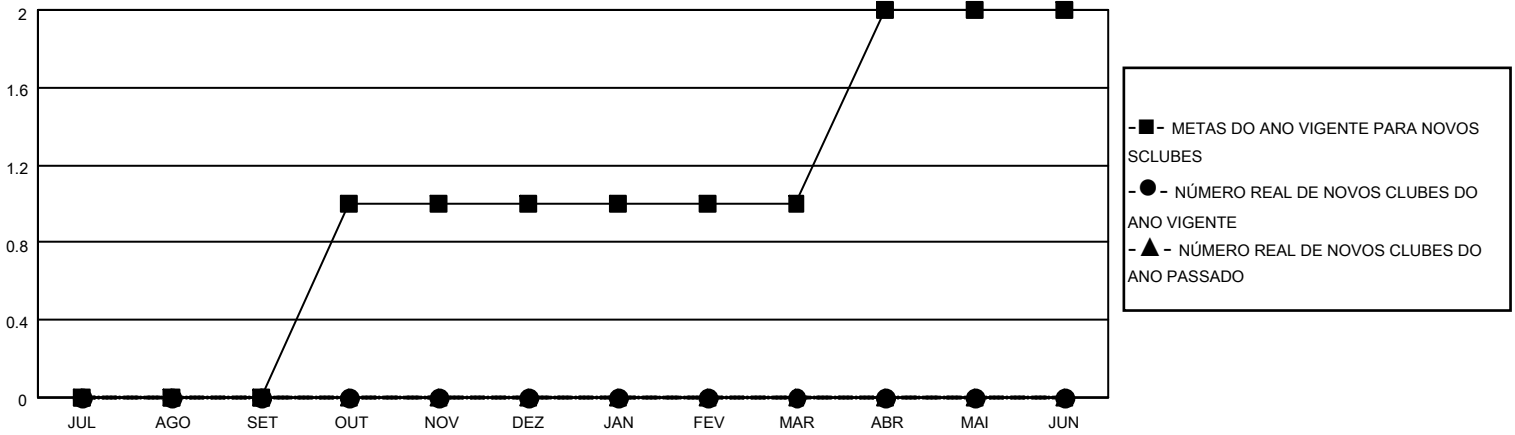
District LC 11

Results as of: 11/30/2022

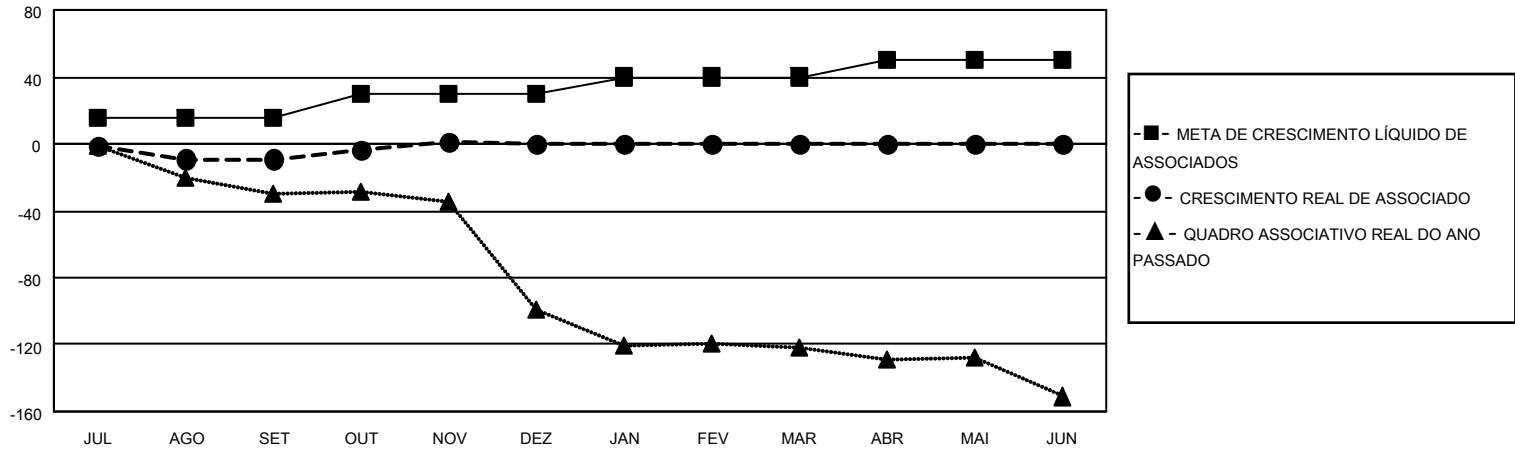
Clubes			
RESULTADOS PARA 2022-2023			
TRIMESTRE	META DE NOVOS CLUBES	NOVOS CLUBES	CLUBES BAIXADO
JUL/AGO/SET	0	0	0
OUT/NOV/DEZ	1	0	0
JAN/FEV/MAR	0	0	0
ABR/MAI/JUN	1	0	0

Sócios			
RESULTADOS PARA 2022-2023			
TRIMESTRE	META DE CRESCIMENTO LÍQUIDO DE ASSOCIADOS	CRESCIMENTO REAL DE ASSOCIADO	BAIXA REAL DE ASSOCIADOS (incluindo transferências)
JUL/AGO/SET	15	22	27
OUT/NOV/DEZ	15	36	15
JAN/FEV/MAR	10	0	0
ABR/MAI/JUN	10	0	0

CUMULATIVO DO NÚMERO REAL E METAS DE NOVOS CLUBES



CUMULATIVO DO NÚMERO REAL E METAS DE SÓCIOS



CLUBES BAIXADOS: 0	13 CLUBS OF 44 ADICIONADO 1 OU MAIS NOVOS SÓCIOS	<u>DISTRIBUIÇÃO POR SEXO</u>	
<u>SÓCIOS BAIXADOS</u>		MASCULINO	696 (64.09%)
FALECIDO	5	FEMININO	390 (35.91%)
CLUBES CANCELADOS	0	NON BINARY	0 (0.00%)
OUTRO	37	PREFER NOT TO ANSWER	0 (0.00%)
<b>TOTAL</b>	<b>42</b>	TOTAL DE ASSOCIADOS EM UNIDADES FAMILIARES	334
	<a href="#">CLIQUE AQUI PARA OS DADOS CUMULATIVOS DO QUADRO ASSOCIATIVO</a>	ASSOCIADOS FAMILIARES PAGANDO A METADE DAS QUOTAS	180